



## DIE LAGE AUF DEM ARBEITSMARKT IM NOVEMBER 2018

Ende November waren in den Regionalen Arbeitsvermittlungszentren (RAV) des Wallis 4860 Arbeitslose gemeldet. Im Vergleich zu Ende Oktober sind dies 431 mehr. Die Arbeitslosenquote stieg um 0,3 Prozentpunkte auf 2,8 %.

Die Arbeitslosigkeit stieg im Vergleich zum Vormonat in allen drei Regionen. Sie ist in den saisonalen Berufen der Landwirtschaft und im Baugewerbe gestiegen, während sie im Gastgewerbe gesunken ist. Die Mehrheit der Arbeitslosen aus dem Tourismussektor konnte dank einer neuen Stelle die Arbeitslosenversicherung verlassen. Diese Anstellungen deuten darauf hin, dass die Arbeitgeber bereits die Wintersaison planen. Der Rückgang ist ein positives Zeichen der guten Konjunkturlage, von der der Tourismussektor profitieren kann.

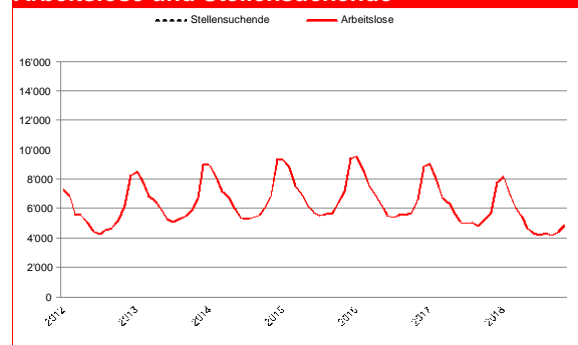
Im Vergleich zum Vorjahr ist die Arbeitslosigkeit bei praktisch allen Berufsgruppen zurückgegangen. Die schweiz- und weltweit gute Wirtschaftslage 2018 hat zur Schaffung von Arbeitsplätzen und damit zum Abbau der Arbeitslosigkeit beigetragen. Verschiedene Institute für Wirtschaftsprognosen haben kürzlich jedoch ihre Prognosen 2019 nach unten korrigiert. So rechnen wir mit einem verlangsamten Wachstum der Walliser Wirtschaft.

10. Dezember 2018

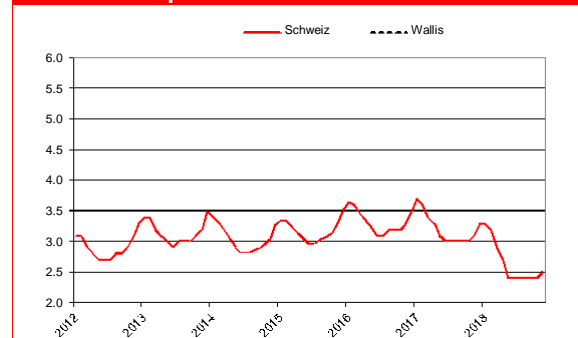
### Arbeitslosigkeit November 2018

	Quote	Arbeitslose
Wallis	2.8%	4860
Oberwallis	1.2%	532
Mittelwallis	3.3%	2205
Unterwallis	3.3%	2120

### Arbeitslose und Stellensuchende



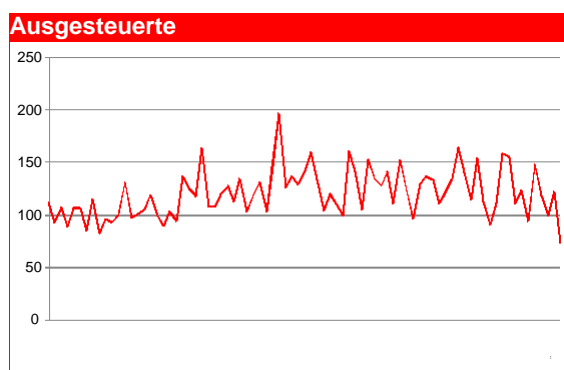
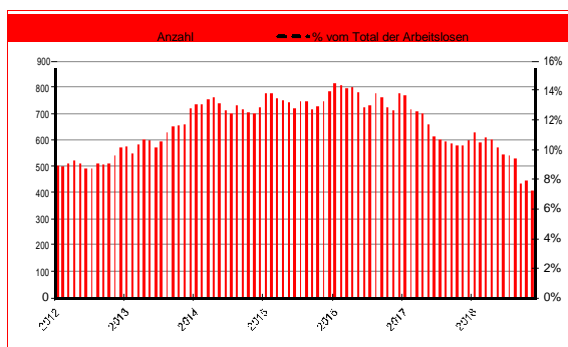
### Arbeitslosenquote Schweiz-Wallis



### Arbeitslosigkeit nach Regionen

	Arbeitslosenquote			Arbeitslose		
	Nov. 2018	Monatl. Differenz	Jährl. Differenz	Nov. 2018	Monatl. Differenz	Jährl. Differenz
Schweiz	2.5	0.1	-0.6	110'474	3'159	-26'843
Wallis	2.8	0.3	-0.5	4'860	431	-926
Oberwallis	1.2	0.1	-0.1	532	59	-32
Mittelwallis	3.3	0.2	-1.0	2'205	142	-702
Unterwallis	3.3	0.3	-0.3	2'120	230	-195
RAV Oberwallis	1.2	0.1	-0.1	531	59	-25
ORP Sierre	2.8	0.0	-1.4	650	3	-320
ORP Sion	3.5	0.3	-0.9	1'559	140	-384
ORP Martigny	3.7	0.6	-0.3	1'217	190	-93
ORP Monthey-St.-Maurice	2.9	0.1	-0.3	900	38	-104

# Die Lage auf dem Arbeitsmarkt im November 2018



	Arbeitslose			Arbeitslosenquote		
	Nov. 2018	Monatl. Differenz	Jährl. Differenz		Monatl. Differenz	Jährl. Differenz
<b>15-24 Jährige</b>	696	-13	-92	3.1	-0.1	-0.4
<b>25-49 Jährige</b>	2900	336	-556	2.9	0.3	-0.6
<b>50 Jährige und älter</b>	1264	108	-278	2.4	0.2	-0.6
<b>Männer</b>	2515	324	-513	2.7	0.4	-0.5
<b>Frauen</b>	2345	107	-413	3.0	0.2	-0.5
<b>Schweizer</b>	2374	49	-418	1.8	0.0	-0.3
<b>Ausländer</b>	2486	382	-508	5.7	0.9	-1.2
<b>Seit 1-6 Monaten arbeitslos</b>	3633	472	-498			
<b>Seit 6-12 Monaten arbeitslos</b>	820	-2	-259			
<b>Seit mehr als 12 Mt. arbeitslos (Langzeitarbeitslos)</b>	407	-39	-169			

	November 2018		Monatliche Differenz		Jährliche Differenz	
	Bestände	Anteil in %	absolut	relativ in %	absolut	relativ in %
<b>Saisonale Berufe</b>						
Baugewerbe	486	10	214	78.7	-168	-25.7
Gastgewerbe, Hauswirtschaft und Reinigung	1087	22	-40	-3.5	-199	-15.5
Land-, Forstwirtschaft und Tierzucht	540	11	255	89.5	-126	-18.9
<b>Nicht-saisonale Berufe</b>						
Industrie	429	9	32	8.1	-109	-20.3
Handel und Verkauf	486	10	-3	-0.6	-100	-17.1
Transport und Technik	359	7	16	4.7	-45	-11.1
Information und Kommunikation	150	3	9	6.4	-12	-7.4
Wissenschaften, Finanzen, spezialisierte Tätigkeiten	246	5	-5	-2.0	-20	-7.5
Administration und Sicherheit	560	12	-40	-6.7	-113	-16.8
Gesundheit und Soziales	365	8	13	3.7	-19	-4.9
Künstlerische Berufe	36	1	-10	-21.7	-7	-16.3
Andere Berufe	116	2	-10	-7.9	-8	-6.5

**Arbeitslosenquote:** Ab dem 1. Januar 2014 wird die Arbeitslosenquote anhand der Erhebung der Erwerbstätigen aus einem 3-Jahres-Pooling (2012-2014) des Bundesamtes für Statistik (BFS) errechnet. Die aktive Bevölkerung im Wallis beträgt 174'064 Personen.

**Arbeitslose:** Personen, welche bei einem Regionalen Arbeitsvermittlungszentrum (RAV) gemeldet sind, keine Stelle haben und sofort vermittelbar sind

**Stellensuchende:** Alle arbeitslosen und nichtarbeitslosen Personen, welche beim RAV gemeldet sind und eine Stelle suchen.

**Langzeitarbeitslose:** Personen, die seit mehr als einem Jahr arbeitslos gemeldet sind. Dabei ist unerheblich, ob sie Arbeitslosenentschädigung erhalten oder nicht.

**Ausgesteuerte:** Arbeitslose, die ihren Höchstanspruch auf Taggelder ausgeschöpft haben oder deren Taggelderanspruch nach Ablauf der zweijährigen Rahmenfrist erloschen ist, ohne dass eine neue Rahmenfrist für den Leistungsbezug eröffnet werden konnte